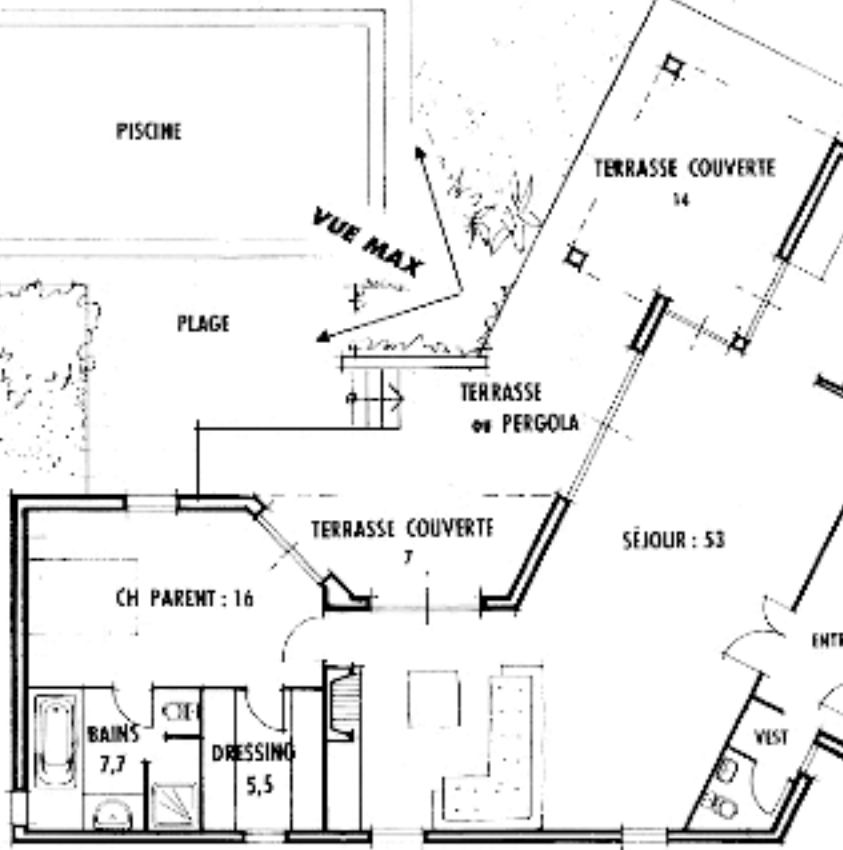
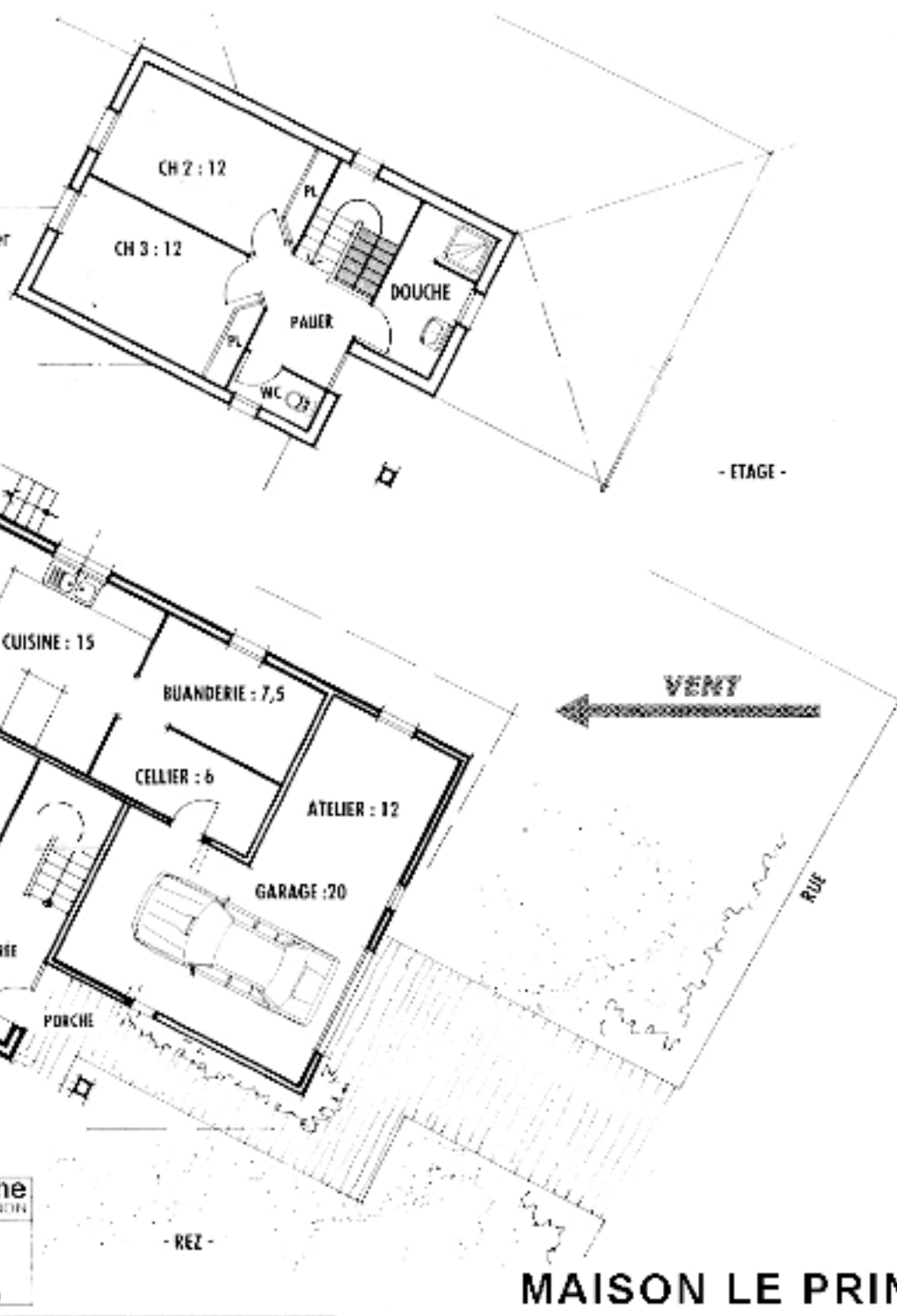


Un exemple de création difficile : un terrain étroit en trapèze avec une façade étroite côté rue, une très belle vue côté jardin, une pente prononcée vers la rue, un site très exposé au vent

- Donc:
- Les accès et les pièces de service sont placés côté rue et vent, au nord
 - Un porche plus un sas protègent l'entrée
 - Une disposition en L pour abriter la terrasse et la piscine de la Tramontane
 - Un séjour également en L pour une grande partie repas ouverte sur la grande terrasse couverte servant de salle à manger d'été. Une partie feu et salon plus intime pour se lover dans le canapé avec le soleil de l'Ouest.
 - La cuisine desservant les pièces de service
 - La suite des parents, autonome, donnant sur la petite terrasse couverte avec un dressing et leur salle de bains
 - A l'étage, 2 chambres pour recevoir les enfants et les petits enfants en vacances ...



S. HABITABLE : 155 m²
 ANNEXES 57 m²
 Surface UTILE : 212 m²



MAISON LE PRINCE

3 CHAMBRES - Etage - 4 Faces -